

GUARDACABOS



Guardacabo US Fed Spec

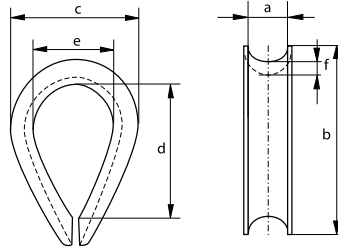
G-6142

Green Pin

Material: acero dulce

Norma: cumple con los requisitos de rendimiento de US Fed Spec FF-T-276b Tipo III y EN 13411-1

Acabado: galvanizado en caliente



diámetro cable	ancho ranura	longitud	ancho	longitud interior	ancho interior	espesor fondo	peso cada 100 uds
pulgada	a pulgada	b pulgada	c pulgada	d pulgada	e pulgada	f pulgada	lbs
1/4	9/32	2 3/16	1 1/2	1 5/8	7/8	1/16	5.9
5/16	11/32	2 1/2	1 13/16	1 7/8	1 1/16	5/64	11.2
3/8	13/32	2 7/8	2 1/8	2 1/8	1 1/8	7/64	20.1
7/16	15/32	3 1/4	2 3/8	2 3/8	1 1/4	1/8	30.6
1/2	17/32	3 5/8	2 3/4	2 3/4	1 1/2	9/64	43.9
9/16	19/32	3 5/8	2 11/16	2 3/4	1 1/2	9/64	45.2
5/8	21/32	4 1/4	3 1/8	3 1/4	1 3/4	5/32	65.7
3/4	25/32	5	3 13/16	3 3/4	2	7/32	134
7/8	15/16	5 1/2	4 1/4	4 1/4	2 1/4	7/32	177
1	1 1/16	6 1/8	4 15/16	4 1/2	2 1/2	1/4	241
1 1/8 - 1 1/4	1 3/16	7	5 7/8	5 1/8	2 7/8	1/4	324
1 1/4 - 1 3/8	1 5/16	8 1/16	6 13/16	6 1/4	3 1/2	1/2	807
1 3/8 - 1 1/2	1 7/16	9	7 1/8	6 1/2	3 1/2	1/2	1054
1 5/8	1 23/32	11 1/4	8 1/8	8	4	1/2	1612
1 3/4	1 27/32	12 3/16	8 1/2	9	4 1/2	1/2	1715
1 7/8 - 2	1 31/32	15 1/8	10 3/8	12	6	1/2	2535
2 1/4	2 11/32	17 1/8	11 7/8	14	7	1/2	4266
2 1/2	2 19/32	18 1/4	12 1/4	14 7/8	7	3/4	5820
3	3 3/32	20 1/4	14	16 1/2	7 7/8	3/4	8488



Guardacabo Solido DIN 3091

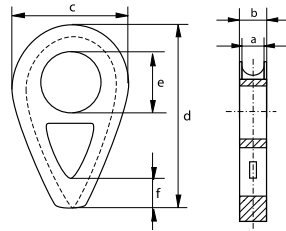
E-6134

Green Pin

Material: acero fundido (GTW 40)

Norma: DIN 3091

Acabado: sin galvanizar



diámetro cable	ancho ranura	ancho total	ancho	longitud	diámetro	longitud	peso cada 100 uds
mm	a mm	b mm	c mm	d mm	e mm	f mm	kg
8	9	15	40	66	14	-	18
10	11	17.5	50	82	18	-	32
12	13	20	60	98	21	-	52
14	16	23.5	70	114	25	-	80
16	18	26	80	130	28	16	90
18	20	28.5	90	145	31	18	121
20	22	31	100	161	35	20	161
22	24	33.5	110	177	38	22	211
24	26	36	120	193	41	24	271
26	29	39.5	130	209	44	26	355
28	31	42	140	224	47	28	420
32	35	47	160	256	53	32	630
36	40	53	180	288	59	36	884
40	44	58	200	320	65	40	1100
44	48	63	220	352	70	44	1500
48	53	69	240	384	76	48	2000
52	57	74	260	416	81	52	2500
56	62	80	280	448	86	56	3200
64	70	90	320	512	95	64	4600
72	79	101	360	576	140	72	6600

