

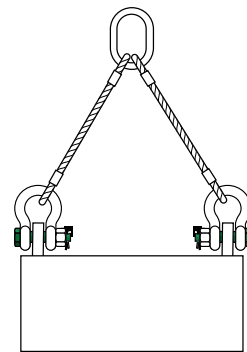
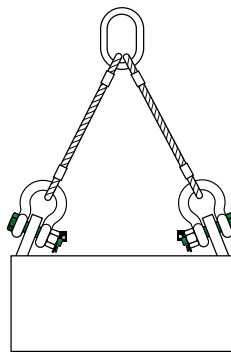
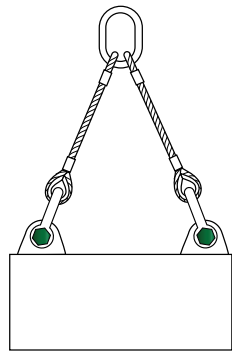
GRILLETES

Instrucciones de Uso

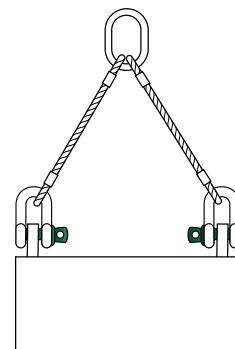
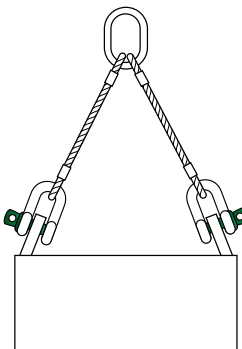
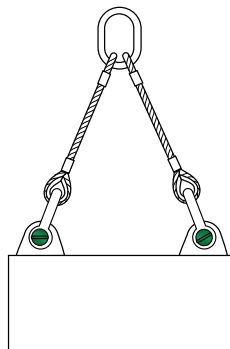
Seleccione el tipo correcto, CMT del grillete y CMT para la aplicación en concreto. En circunstancias extremas o si se aplica carga de choque, debe tenerse esto en cuenta a la hora de seleccionar el grillete correcto. Tenga en cuenta que los grilletes comerciales no se utilizan para aplicaciones de elevación.

Los grilletes deben ser inspeccionados antes de usarlos para asegurarse que:

- Todos los marcajes sean legibles;
- El cuerpo y el pasador son del mismo tipo y de la misma marca;
- El cuerpo y el pasador son del tamaño correcto;
- Nunca se use un grillete de seguridad sin su pasador de retención;
- El pasador, la tuerca, el pasador y los demás sistemas de bloqueo no vibran fuera de su posición;
- El cuerpo y el pasador no tengan fisuras o desperfectos;
- El cuerpo y el pasador no estén torcidos o desgastados;
- Ni en el cuerpo ni en el pasador hay mellas, hendiduras, grietas o corrosión;
- No sean tratados térmicamente ya que esto puede afectar a su carga máxima de trabajo;
- Nunca se modifique, repare o reforme un grillete mecanizando, soldando, calentando o doblando ya que puede afectar a su carga máxima de trabajo.



ÚNICAMENTE CON CARGA MÁXIMA DE TRABAJO REDUCIDA



ÚNICAMENTE CON CARGA MÁXIMA DE TRABAJO REDUCIDA

Montaje

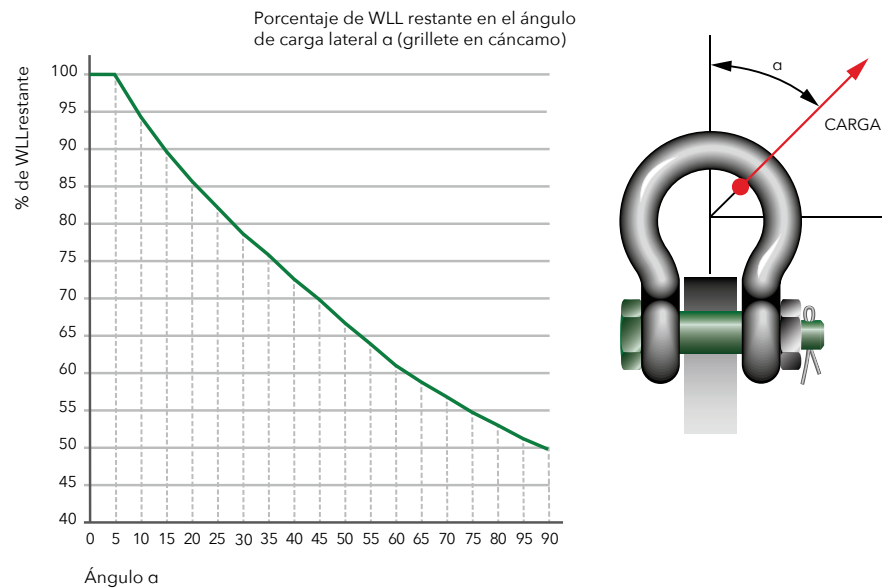
Asegúrese que el pasador este roscado correctamente en el ojo del grillete, por ejemplo, apriete con la mano y luego con una herramienta adecuada, de forma que el cuello del pasador esté bien apretado sobre el ojo del grillete. El pasador tiene que ser de la longitud correcta para que entre completamente por el ojo roscado y que se asiente bien sobre la superficie del ojo del grillete.

Un pasador que no ajuste correctamente puede ser debido a que se encuentre doblado o que no enrosque bien o que esté desalineado. No use un grillete en estas condiciones. Cambie únicamente los pasadores de grilletes por otros de exactamente el mismo tamaño, tipo y marca para asegurarse de mantener la CMT original.

Asegúrese siempre de que el gancho para grúas está sujetando la carga correctamente, es decir, a lo largo del eje de la línea central del grillete. Evite doblar las cargas y las cargas inestables y no aplique sobrecargas.

Cargas Laterales

Las cargas laterales debe evitarse ya que los productos no están diseñados para esta aplicación. En caso de que no se pudieran evitar cargas laterales, hay que tener en cuenta las siguientes reducciones de carga:

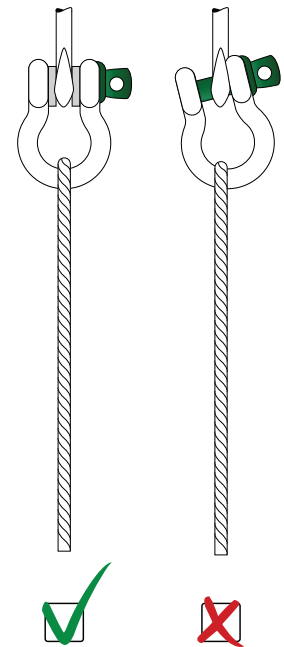
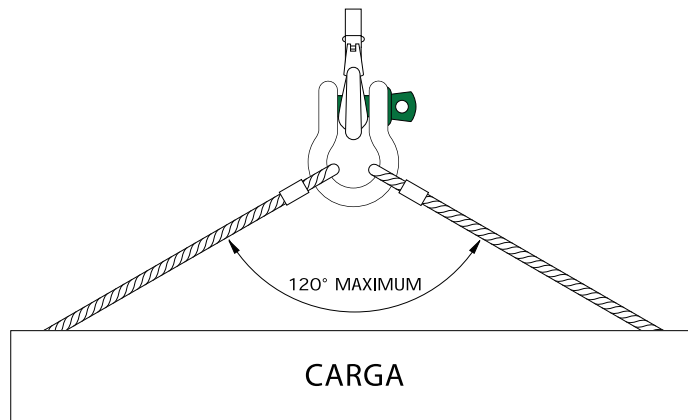


Este gráfico es válido para casi todos los grilletes Green Pin®, excepto para grilletes de desenganche rápido (P-5363 y P-5367). Estos grilletes deben utilizarse únicamente en línea. El gráfico tampoco es válido para grilletes para eslingas Green Pin® (P-6033 y P-6013) ni grilletes Green Pin Power Sling® (P-6043). Si desea aplicar una carga lateral en un grillete para eslingas Green Pin®, póngase en contacto con nosotros.

Línea directa se considera como una carga perpendicular al pasador y en el centro del cuerpo. Los ángulos de carga indicados en la tabla de arriba son las desviaciones con respecto a la línea directa.

Al usar grilletes con eslingas de dos o más ramales, hay que tener en cuenta el ángulo de los mismos. Cuanto más grande sea el ángulo, más grande será la carga para cada ramal y por lo tanto cualquier grillete utilizado en cada ramal.

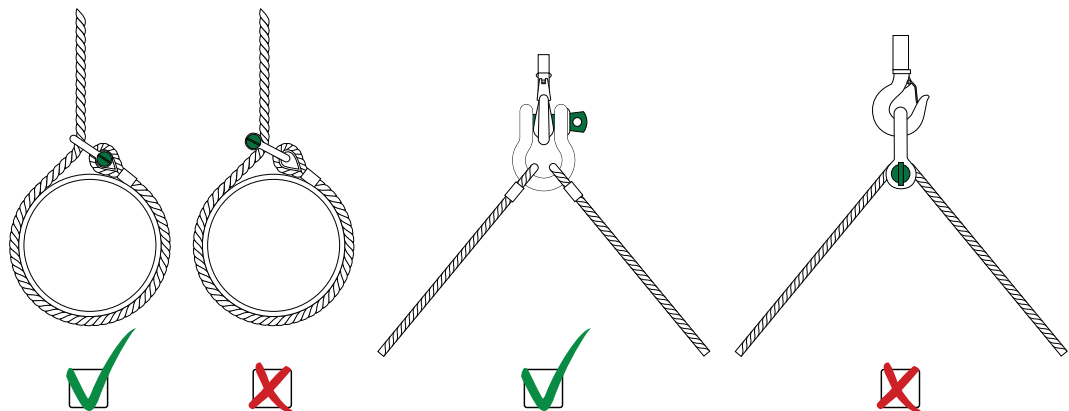
Cuando un grillete es usado para conectar dos eslingas cargadas simétricamente a un gancho de elevación, se usará un grillete lisa de forma. Las eslingas deben estar conectadas al cuerpo del grillete y el pasador debe estar en el gancho. El ángulo máximo entre los ramales nunca excederá de 120°. Si se cargue el grillete simétricamente se puede utilizar para la CMT total.



Para evitar el descentrado de la carga, pueden usarse arandelas o separadores en ambos lados del pasador de forma que el contacto con el elemento de unión siempre esté centrado, pero nunca suelde estas arandelas o separadores al grillete ni cierre la separación de la horquilla, ya que estas operaciones afectarían a las propiedades del grillete.

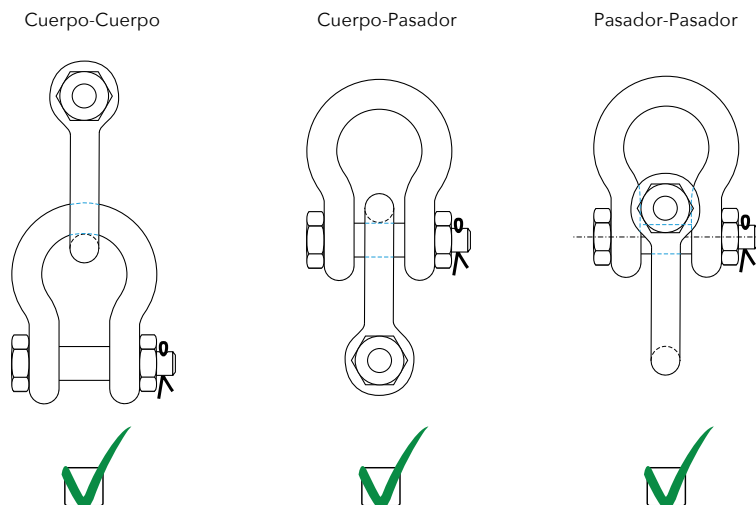
Cuando se utiliza un grillete en la pasteca superior de un aparejo de pastecas para cable, la carga sobre este grillete se incrementa por el valor del efecto del tiro.

Evitar aplicaciones donde a causa del movimiento (por ejemplo de la carga o del cable) el pasador del grillete puede girar y posiblemente desenroscarse. En estos casos o si el grillete tiene que estar utilizado en un sitio durante un largo período de tiempo o cuando se necesite máxima seguridad en el pasador, use un grillete con pasador y tuerca de seguridad con pasador de retención.

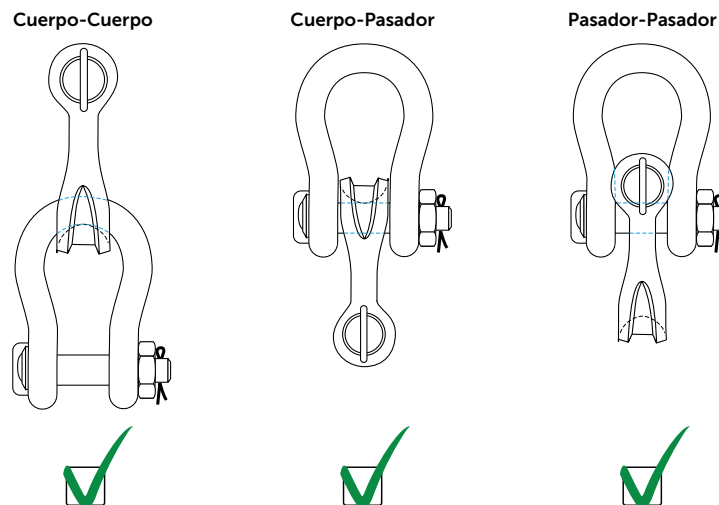


Cargas Puntuales

Los grilletes se utilizan en sistemas de elevación y estáticos como enlaces extraíbles para conectar cables (acero), cadenas u otros elementos de sujeción. La mayoría de las veces, el componente de carga conectado al grillete tiene forma redondeada. Se permite la carga puntual de grilletes durante las operaciones de elevación, pero la dimensión mínima del componente redondeado que se va a levantar debe ser igual o mayor que el tamaño del ancho del grillete utilizado. La carga máxima de la configuración está limitada por el componente con menor CMT. Pruebe a aumentar el área de contacto utilizando diámetros mayores y/o cáncamos. Debe evitar los cantos afilados. Los grilletes Green Pin® también se utilizan en las configuraciones siguientes. La carga máxima de la configuración está limitada por el componente con menor CMT.



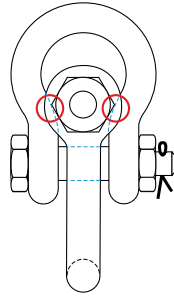
La corona de un grillete para eslingas Green Pin® es más ancha que la de uno normal, lo que ofrece una mayor superficie de rodamiento. Esto prolonga la vida útil de la eslinga. Los grilletes para eslingas Green Pin® también se pueden utilizar en las configuraciones siguientes. La carga máxima de la configuración está limitada por el componente con menor CMT. Para información sobre el punto de carga del grillete Green Pin Power Sling® (P-6043), póngase en contacto con nosotros.



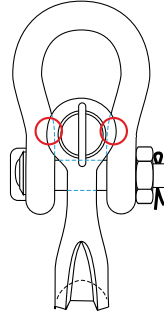
Configuración Pasador-Pasador

Si los orificios de los grilletes se tocan y los pasadores no encajan correctamente, no se debe usar esta configuración.

Pasador-Pasador



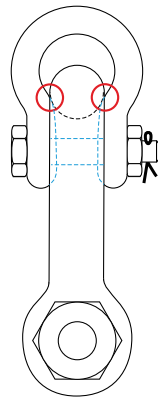
Pasador-Pasador



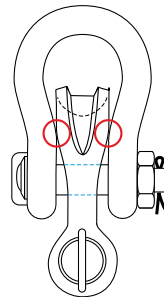
Configuración Cuerpo-Pasador

Cuando el cuerpo del grillete interno toca los orificios del grillete externo y el cuerpo y el pasador no encajan correctamente, no se debe usar esta configuración.

Cuerpo-Pasador



Cuerpo-Pasador



Temperatura

En situaciones de temperaturas extremas hay que tener en cuenta la siguiente reducción de carga:

Temperatura	Reducción por temperaturas elevadas Nuevo CMT
Hasta 200°C	100% del original
200 - 300°C	90% del original
300 - 400°C	75% del original
> 400°C	no permitido

Los grilletes se utilizan en sistemas de elevación y estáticos como enlaces extraíbles para conectar cables (acero), cadenas u otros elementos de sujeción. La mayoría de las veces, el componente de carga conectado al grillete tiene forma redondeada. Se permite la carga puntual de grilletes durante las operaciones de elevación, pero la dimensión mínima del componente redondeado que se va a levantar debe ser igual o mayor que el tamaño del ancho del grillete utilizado. La carga máxima de la configuración está limitada por el componente con menor CMT. Pruebe a aumentar el área de contacto utilizando diámetros mayores y/o cáncamos. Debe evitar los cantos afilados. Los grilletes Green Pin® también se utilizan en las configuraciones siguientes. La carga máxima de la configuración está limitada por el componente con menor CMT.

Inspección

Una inspección periódica debe ser llevada a cabo regularmente de acuerdo con las normas de seguridad de cada país. Esto es necesario porque los productos pueden ser afectados por desgaste, mal uso, sobrecargas, etc. provocando deformaciones y alteraciones de la estructura del material. La inspección debe ser efectuada como mínimo cada seis meses o incluso con mayor frecuencia cuando los grilletes trabajen en condiciones extremas.



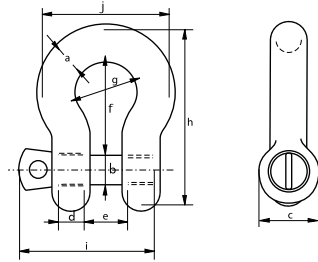
G-4161



Grillete Tipo Lira con Perno Roscado

G-4161

Green Pin



Material: cuerpo y pasador de acero aleado de alta resistencia, grado 6, templado y revenido

Factor de seguridad: 6:1

Norma: EN 13889 y cumple con los requisitos de rendimiento de US Fed. Spec. RR-C-271

Tipo IVA Clase 2, grado A, desde 2 t y superior, estos grilletes cumplen con ASME B30.26

Acabado: galvanizado en caliente

Rango de temperatura: -40°C hasta +200°C

CMT	diámetro del arco	diámetro pasador	diámetro ojo	ancho ojo	ancho interior	longitud interior	ancho arco	longitud	longitud perno	ancho	peso por unidad
ton	a mm	b mm	c mm	d mm	e mm	f mm	g mm	h mm	i mm	j mm	kg
0.33	5	6	12	5	9.5	22	16	36	29.5	26	0.02
0.5	7	8	16.5	7	12	29	20	48.5	38	34	0.05
0.75	9	10	20	9	13.5	32	22	56	46.5	40	0.1
1	10	11	22.5	10	17	36.5	26	63.5	54	46	0.14
1.5	11	13	26.5	11	19	43	29	74	59.5	51	0.19
2	13.5	16	34	13	22	51	32	89	73	58	0.36
3.25	16	19	40	16	27	64	43	110	89	75	0.63
4.75	19	22	46	19	31	76	51	129	103	89	1.01
6.5	22	25	52	22	36	83	58	144	119	102	1.5
8.5	25	28	59	25	43	95	68	164	137	118	2.21
9.5	28	32	66	28	47	108	75	185	153	131	3.16
12	32	35	72	32	51	115	83	201	170	147	4.31
13.5	35	38	80	35	57	133	92	227	186	162	5.55
17	38	42	88	38	60	146	99	249	203	175	7.43
25	45	50	103	45	74	178	126	300	243	216	12.84
35	50	57	111	50	83	197	138	331	272	238	18.15
42.5	57	65	130	57	95	222	160	377	310	274	26.29
55	65	70	145	65	105	260	180	433	344	310	37.6

CMT	diámetro del arco	diámetro pasador	diámetro ojo	ancho ojo	ancho interior	longitud interior	ancho arco	longitud	longitud perno	ancho	peso por unidad
ton	a pulgada	b pulgada	c pulgada	d pulgada	e pulgada	f pulgada	g pulgada	h pulgada	i pulgada	j pulgada	lbs
0.33	3/16	1/4	1/2	3/16	3/8	7/8	5/8	1 13/32	1 5/32	1 1/32	0.05
0.5	1/4	5/16	21/32	9/32	15/32	1 5/32	25/32	1 29/32	1 1/2	1 11/32	0.11
0.75	5/16	3/8	25/32	11/32	17/32	1 1/4	7/8	2 7/32	1 27/32	1 9/16	0.22
1	3/8	7/16	7/8	13/32	21/32	1 7/16	1 1/32	2 1/2	2 1/8	1 13/16	0.3
1.5	7/16	1/2	1 1/32	7/16	3/4	1 11/16	1 5/32	2 29/32	2 11/32	2	0.42
2	1/2	5/8	1 11/32	1/2	7/8	2	1 1/4	3 1/2	2 7/8	2 9/32	0.79
3.25	5/8	3/4	1 9/16	5/8	1 1/16	2 17/32	1 11/16	4 11/32	3 1/2	2 15/16	1.38
4.75	3/4	7/8	1 13/16	3/4	1 7/32	3	2	5 3/32	4 1/16	3 1/2	2.22
6.5	7/8	1	2 1/16	7/8	1 13/32	3 3/32	2 9/32	5 21/32	4 11/16	4 1/32	3.31
8.5	1	1 1/8	2 5/16	31/32	1 11/16	3 3/4	2 11/16	6 15/32	5 13/32	4 21/32	4.86
9.5	1 1/8	1 1/4	2 19/32	1 3/32	1 27/32	4 1/4	2 15/16	7 9/32	6 1/32	5 5/32	6.97
12	1 1/4	1 3/8	2 27/32	1 1/4	2	4 17/32	3 9/32	7 29/32	6 11/16	5 25/32	9.49
13.5	1 3/8	1 1/2	3 5/32	1 3/8	2 1/4	5 1/4	3 5/8	8 15/16	7 5/16	6 3/8	12.24
17	1 1/2	1 5/8	3 15/32	1 1/2	2 3/8	5 3/4	3 29/32	9 13/16	8	6 7/8	16.37
25	1 3/4	2	4 1/16	1 25/32	2 29/32	7	4 31/32	11 13/16	9 9/16	8 1/2	28.31
35	2	2 1/4	4 3/8	1 31/32	3 9/32	7 3/4	5 7/16	13 1/32	10 23/32	9 3/8	40.01
42.5	2 1/4	2 9/16	5 1/8	2 1/4	3 3/4	8 3/4	6 5/16	14 27/32	12 7/32	10 25/32	57.96
55	2 1/2	2 3/4	5 23/32	2 9/16	4 1/8	10 1/4	7 3/32	17 1/16	13 17/32	12 7/32	82.89

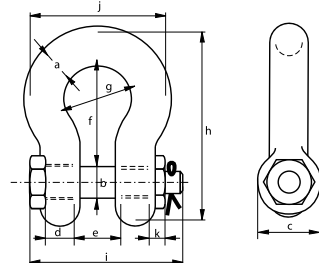
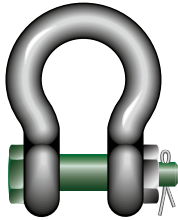




Grillete Tipo Lira con Tuerca y Pin

G-4163

Green Pin



Material: cuerpo y pasador de acero aleado de alta resistencia, grado 6, templado y revenido

Factor de seguridad: 6:1

Norma: EN 13889 y cumple con los requisitos de rendimiento de US Fed. Spec. RR-C-271

Tipo IVA Clase 3, grado A, desde 2 t y superior, estos grilletes cumplen con ASME B30.26

Acabado: galvanizado en caliente

Rango de temperatura: -40°C hasta +200°C

CMT	diámetro del arco	diámetro pasador	diámetro ojo	ancho ojo	ancho interior	longitud interior	ancho arco	longitud	longitud perno	ancho	espesor tuerca	peso por unidad
ton	a mm	b mm	c mm	d mm	e mm	f mm	g mm	h mm	i mm	j mm	k mm	kg
0.5	7	8	16.5	7	12	29	20	48.5	42	34	4	0.06
0.75	9	10	20	9	13.5	32	22	56	50	40	5	0.11
1	10	11	22.5	10	17	36.5	26	63.5	60	46	8	0.16
1.5	11	13	26.5	11	19	43	29	74	67	51	11	0.22
2	13.5	16	34	13	22	51	32	89	82	58	13	0.42
3.25	16	19	40	16	27	64	43	110	98	75	17	0.74
4.75	19	22	46	19	31	76	51	129	114	89	19	1.18
6.5	22	25	52	22	36	83	58	144	130	102	22	1.77
8.5	25	28	59	25	43	95	68	164	150	118	25	2.58
9.5	28	32	66	28	47	108	75	185	166	131	27	3.66
12	32	35	72	32	51	115	83	201	178	147	30	4.91
13.5	35	38	80	35	57	133	92	227	197	162	33	6.54
17	38	42	88	38	60	146	99	249	202	175	19	8.19
25	45	50	103	45	74	178	126	300	249	216	23	14.22
35	50	57	111	50	83	197	138	331	269	238	26	19.53
42.5	57	65	130	57	95	222	160	377	301	274	29	28.33
55	65	70	145	65	105	260	180	433	330	310	32	39.59
85	75	83	162	73	127	329	190	527	380	340	39	62

CMT	diámetro del arco	diámetro pasador	diámetro ojo	ancho ojo	ancho interior	longitud interior	ancho arco	longitud	longitud perno	ancho	espesor tuerca	peso por unidad
ton	a pulgada	b pulgada	c pulgada	d pulgada	e pulgada	f pulgada	g pulgada	h pulgada	i pulgada	j pulgada	k pulgada	lbs
0.5	1/4	5/16	21/32	9/32	15/32	1 5/32	25/32	1 29/32	1 21/32	1 11/32	5/32	0.13
0.75	5/16	3/8	25/32	11/32	17/32	1 1/4	7/8	2 7/32	1 31/32	1 9/16	3/16	0.25
1	3/8	7/16	7/8	13/32	21/32	1 7/16	1 1/32	2 1/2	2 3/8	1 13/16	5/16	0.34
1.5	7/16	1/2	1 1/32	7/16	3/4	1 11/16	1 5/32	2 29/32	2 5/8	2	7/16	0.48
2	1/2	5/8	1 1/32	1/2	7/8	2	1 1/4	3 1/2	3 7/32	2 9/32	1/2	0.92
3.25	5/8	3/4	1 9/16	5/8	1 1/16	2 17/32	1 11/16	4 11/32	3 27/32	2 15/16	21/32	1.62
4.75	3/4	7/8	1 13/16	3/4	1 7/32	3	2	5 3/32	4 1/2	3 1/2	3/4	2.59
6.5	7/8	1	2 1/16	7/8	1 13/32	3 9/32	2 9/32	5 21/32	5 1/8	4 1/32	7/8	3.9
8.5	1	1 1/8	2 5/16	31/32	1 11/16	3 3/4	2 1/16	6 15/32	5 29/32	4 21/32	31/32	5.69
9.5	1 1/8	1 1/4	2 19/32	1 3/32	1 27/32	4 1/4	2 15/16	7 9/32	6 17/32	5 5/32	1 1/16	8.06
12	1 1/4	1 3/8	2 27/32	1 1/4	2	4 17/32	3 9/32	7 29/32	7	5 25/32	1 3/16	10.81
13.5	1 3/8	1 1/2	3 5/32	1 3/8	2 1/4	5 1/4	3 5/8	8 15/16	7 3/4	6 3/8	1 5/16	14.42
17	1 1/2	1 5/8	3 15/32	1 1/2	2 3/8	5 3/4	3 29/32	9 13/16	7 15/16	6 7/8	3/4	18.06
25	1 3/4	2	4 1/16	1 25/32	2 29/32	7	4 31/32	11 13/16	9 13/16	8 1/2	29/32	31.34
35	2	2 1/4	4 3/8	1 31/32	3 9/32	7 3/4	5 7/16	13 1/32	10 19/32	9 3/8	1 1/32	43.77
42.5	2 1/4	2 9/16	5 1/8	2 1/4	3 3/4	8 3/4	6 5/16	14 27/32	11 27/32	10 23/32	1 5/32	62.46
55	2 1/2	2 3/4	5 23/32	2 9/16	4 1/8	10 1/4	7 3/32	17 1/16	13	12 7/32	1 1/4	87.27
85	3	3 1/4	6 3/8	2 7/8	5	12 15/16	7 15/32	20 3/4	14 31/32	13 3/8	1 17/32	136.69

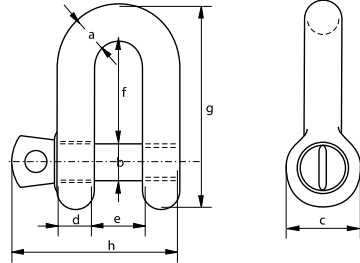




Grillete Recto con Perno Roscado

G-4151

Green Pin



Material: cuerpo y pasador de acero aleado de alta resistencia, grado 6, templado y revenido

Factor de seguridad: 6:1

Norma: EN 13889 y cumple con los requisitos de rendimiento de US Fed. Spec. RR-C-271

Tipo IVB Clase 3v, grado A, desde 2 t y superior, estos grilletes cumplen con ASME B30.26

Acabado: galvanizado en caliente

Rango de temperatura: -40°C hasta +200°C

CMT	diámetro del arco	diámetro pasador	diámetro ojo	ancho ojo	ancho interior	longitud interior	longitud	longitud perno	peso por unidad
ton	a mm	b mm	c mm	d mm	e mm	f mm	g mm	h mm	kg
0.33	5	6	12	5	9.5	19	33	29.5	0.02
0.5	7	8	16.5	7	12	22	41.5	38	0.05
0.75	9	10	20	9	13.5	26	50	46.5	0.09
1	10	11	22.5	10	17	32	59	54	0.14
1.5	11	13	26.5	11	19	37	68	59.5	0.19
2	13.5	16	34	13	22	43	81	73	0.32
3.25	16	19	40	16	27	51	97	89	0.54
4.75	19	22	46	19	31	59	112	103	0.87
6.5	22	25	52	22	36	73	134	119	1.34
8.5	25	28	59	25	43	85	154	137	2.08
9.5	28	32	66	28	47	90	167	153	2.77
12	32	35	72	32	51	94	180	170	3.72
13.5	35	38	80	35	57	115	209	186	5.14
17	38	42	88	38	60	127	230	203	6.85
25	45	50	103	45	74	149	271	243	11.45
35	50	57	111	50	83	171	305	272	16.86
42.5	57	65	130	57	95	190	345	310	24.61
55	65	70	145	65	105	203	376	344	32.65

CMT	diámetro del arco	diámetro pasador	diámetro ojo	ancho ojo	ancho interior	longitud interior	longitud	longitud perno	peso por unidad
ton	a pulgada	b pulgada	c pulgada	d pulgada	e pulgada	f pulgada	g pulgada	h pulgada	lbs
0.33	3/16	1/4	15/32	3/16	3/8	3/4	1 5/16	1 5/32	0.04
0.5	1/4	5/16	21/32	9/32	15/32	7/8	1 5/8	1 1/2	0.11
0.75	5/16	3/8	25/32	11/32	17/32	1 1/32	1 31/32	1 27/32	0.2
1	3/8	7/16	7/8	13/32	21/32	1 1/4	2 5/16	2 1/8	0.3
1.5	7/16	1/2	1 1/32	7/16	3/4	1 15/32	2 11/16	2 11/32	0.42
2	1/2	5/8	1 11/32	1/2	7/8	1 11/16	3 3/16	2 7/8	0.7
3.25	5/8	3/4	1 9/16	5/8	1 1/16	2	3 13/16	3 1/2	1.19
4.75	3/4	7/8	1 13/16	3/4	1 7/32	2 5/16	4 13/32	4 1/16	1.92
6.5	7/8	1	2 1/16	7/8	1 13/32	2 7/8	5 9/32	4 11/16	2.95
8.5	1	1 1/8	2 5/16	31/32	1 11/16	3 11/32	6 1/16	5 13/32	4.59
9.5	1 1/8	1 1/4	2 19/32	1 3/32	1 27/32	3 17/32	6 9/16	6 1/32	6.1
12	1 1/4	1 3/8	2 27/32	1 1/4	2	3 11/16	7 3/32	6 11/16	8.2
13.5	1 3/8	1 1/2	3 5/32	1 3/8	2 1/4	4 17/32	8 7/32	7 5/16	11.33
17	1 1/2	1 5/8	3 15/32	1 1/2	2 3/8	5	9 1/16	8	15.1
25	1 3/4	2	4 1/16	1 25/32	2 29/32	5 7/8	10 21/32	9 9/16	25.23
35	2	2 1/4	4 3/8	1 31/32	3 9/32	6 23/32	12	10 23/32	37.17
42.5	2 1/4	2 9/16	5 1/8	2 1/4	3 3/4	7 15/32	13 19/32	12 7/32	54.26
55	2 1/2	2 3/4	5 23/32	2 9/16	4 1/8	8	14 13/16	13 17/32	71.98

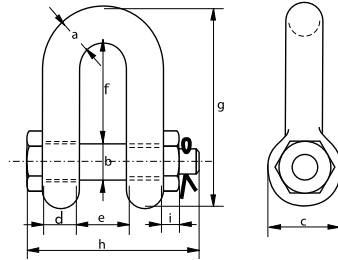
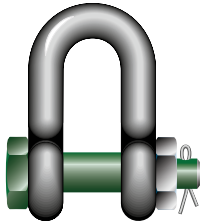




Grillete Recto con Tuerca y Pin

G-4153

Green Pin



Material: cuerpo y pasador de acero aleado de alta resistencia, grado 6, templado y revenido

Factor de seguridad: 6:1

Norma: EN 13889 y cumple con los requisitos de rendimiento de US Fed. Spec. RR-C-271

Tipo IVB Clase 3, grado A

Acabado: galvanizado en caliente

Rango de temperatura: -40°C hasta +200°C

CMT	diámetro del arco	diámetro pasador	diámetro ojo	ancho ojo	ancho interior	longitud interior	longitud	longitud perno	espesor tuerca	peso por unidad
ton	a mm	b mm	c mm	d mm	e mm	f mm	g mm	h mm	i mm	kg
2	13.5	16	34	13	22	43	81	82	13	0.39
3.25	16	19	40	16	27	51	97	98	17	0.67
4.75	19	22	46	19	31	59	112	114	19	1.08
6.5	22	25	52	22	36	73	134	130	22	1.66
8.5	25	28	59	25	43	85	154	150	25	2.46
9.5	28	32	66	28	47	90	167	166	27	3.4
12	32	35	72	32	51	94	180	178	30	4.51
13.5	35	38	80	35	57	115	209	197	33	6.1
17	38	42	88	38	60	127	230	202	19	7.63
25	45	50	103	45	74	149	271	249	23	12.88
35	50	57	111	50	83	171	305	269	26	17.35
42.5	57	65	130	57	95	190	345	301	29	25.94
55	65	70	145	65	105	203	376	330	32	35.33
85	75	83	162	73	127	229	427	380	39	52.97

CMT	diámetro del arco	diámetro pasador	diámetro ojo	ancho ojo	ancho interior	longitud interior	longitud	longitud perno	espesor tuerca	peso por unidad
ton	a pulgada	b pulgada	c pulgada	d pulgada	e pulgada	f pulgada	g pulgada	h pulgada	i pulgada	lbs
2	1/2	5/8	1 11/32	1/2	7/8	1 11/16	3 3/16	3 7/32	1/2	0.85
3.25	5/8	3/4	1 9/16	5/8	1 1/16	2	3 13/16	3 27/32	21/32	1.48
4.75	3/4	7/8	1 13/16	3/4	1 7/32	2 5/16	4 13/32	4 1/2	3/4	2.39
6.5	7/8	1	2 1/16	7/8	1 13/32	2 7/8	5 9/32	5 1/8	7/8	3.66
8.5	1	1 1/8	2 5/16	31/32	1 11/16	3 11/32	6 1/16	5 29/32	31/32	5.42
9.5	1 1/8	1 1/4	2 19/32	1 3/32	1 27/32	3 17/32	6 9/16	6 17/32	1 1/16	7.5
12	1 1/4	1 3/8	2 27/32	1 1/4	2	3 11/16	7 3/32	7	1 3/16	9.95
13.5	1 3/8	1 1/2	3 5/32	1 3/8	2 1/4	4 17/32	8 7/32	7 3/4	1 5/16	13.45
17	1 1/2	1 5/8	3 15/32	1 1/2	2 3/8	5	9 1/16	7 15/16	3/4	16.82
25	1 3/4	2	4 1/16	1 25/32	2 29/32	5 7/8	10 21/32	9 13/16	29/32	28.4
35	2	2 1/4	4 3/8	1 31/32	3 9/32	6 23/32	12	10 19/32	1 1/32	38.25
42.5	2 1/4	2 9/16	5 1/8	2 1/4	3 3/4	7 15/32	13 19/32	11 27/32	1 5/32	57.19
55	2 1/2	2 3/4	5 23/32	2 9/16	4 1/8	8	14 13/16	13	1 1/4	77.89
85	3	3 1/4	6 3/8	2 7/8	5	9 1/32	16 13/16	14 31/32	1 17/32	116.77

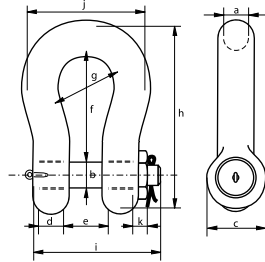
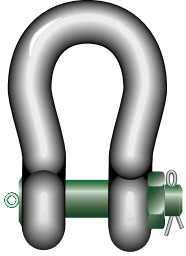




Grillete Tipo Lira - Alta Capacidad

P-6036

Green Pin



Material: cuerpo y pasador de acero aleado de alta resistencia, grado 8, templado y revenido

Factor de seguridad: 5:1

Norma: ASME B30.26

Acabado: cuerpo del grillete pintado en color plata, pasador pintado de verde (grillete de 120 ton galvanizado en caliente)

CMT	diámetro del arco	diámetro pasador	diámetro ojo	ancho ojo	ancho interior	longitud interior	ancho arco	longitud	longitud perno	ancho	espesor tuerca	peso por unidad
ton	a mm	b mm	c mm	d mm	e mm	f mm	g mm	h mm	i mm	j mm	k mm	kg
120	95	95	208	95	147	400	238	647	453	428	50	110
150	105	108	238	105	169	410	275	688	496	485	50	160
200	120	130	279	120	179	513	290	838	564	530	70	235
250	130	140	299	130	205	554	305	904	614	565	70	295
300	140	150	325	140	205	618	305	996	644	585	80	368
400	170	175	376	164	231	668	325	1114	690	665	70	560
500	180	185	398	164	256	718	350	1190	720	710	70	685
600	200	205	444	189	282	718	375	1243	810	775	70	880
700	210	215	454	204	308	718	400	1263	870	820	70	980
800	210	220	464	204	308	718	400	1270	870	820	70	1100
900	220	230	485	215	328	718	420	1296	920	860	70	1280
1000	240	240	515	215	349	718	420	1336	940	900	70	1460
1250	260	270	585	230	369	768	450	1456	1025	970	70	1990
1500	280	290	625	230	369	818	450	1556	1025	1010	70	2400

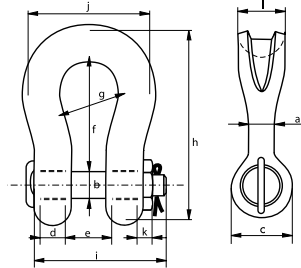
CMT	diámetro del arco	diámetro pasador	diámetro ojo	ancho ojo	ancho interior	longitud interior	ancho arco	longitud	longitud perno	ancho	espesor tuerca	peso por unidad
ton	a pulgada	b pulgada	c pulgada	d pulgada	e pulgada	f pulgada	g pulgada	h pulgada	i pulgada	j pulgada	k pulgada	lbs
120	3 3/4	3 3/4	8 3/16	3 3/4	5 25/32	15 3/4	9 3/8	25 15/32	17 27/32	16 27/32	1 31/32	243
150	4 1/8	4 1/4	9 3/8	4 1/8	6 21/32	16 5/32	10 13/16	27 3/32	19 17/32	19 3/32	1 31/32	353
200	4 23/32	5 1/8	10 31/32	4 23/32	7 1/16	20 3/16	11 13/32	33	22 3/16	20 7/8	2 3/4	518
250	5 1/8	5 1/2	11 25/32	5 1/8	8 1/16	21 13/16	12	35 19/32	24 5/32	22 1/4	2 3/4	650
300	5 1/2	5 29/32	12 25/32	5 1/2	8 1/16	24 11/32	12	39 7/32	25 11/32	23 1/32	3 5/32	811
400	6 11/16	6 7/8	14 13/16	6 15/32	9 3/32	26 5/16	12 25/32	43 27/32	27 5/32	26 3/16	2 3/4	1235
500	7 3/32	7 9/32	15 21/32	6 15/32	10 3/32	28 9/32	13 25/32	46 27/32	28 11/32	27 15/16	2 3/4	1510
600	7 7/8	8 1/16	17 15/32	7 7/16	11 3/32	28 9/32	14 3/4	48 15/16	31 7/8	30 1/2	2 3/4	1940
700	8 9/32	8 15/32	17 7/8	8 1/32	12 1/8	28 9/32	15 3/4	49 23/32	34 1/4	32 9/32	2 3/4	2161
800	8 9/32	8 21/32	18 9/32	8 1/32	12 1/8	28 9/32	15 3/4	50	34 1/4	32 9/32	2 3/4	2425
900	8 21/32	9 1/16	19 3/32	8 15/32	12 29/32	28 9/32	16 17/32	51 1/32	36 7/32	33 27/32	2 3/4	2822
1000	9 7/16	9 7/16	20 9/32	8 15/32	13 3/4	28 9/32	16 17/32	52 19/32	37	35 7/16	2 3/4	3219
1250	10 1/4	10 5/8	23 1/32	9 1/16	14 17/32	30 1/4	17 23/32	57 5/16	40 11/32	38 3/16	2 3/4	4387
1500	11 1/32	11 13/32	24 19/32	9 1/16	14 17/32	32 7/32	17 23/32	61 1/4	40 11/32	39 3/4	2 3/4	5291



Grillete Tipo Lira con Arco de Alta Capacidad

P-6033

Green Pin



Material: cuerpo y pasador de acero aleado de alta resistencia, grado 8, templado y revenido

Factor de seguridad: 5:1

Acabado: cuerpo del grillete pintado en color plata, pasador pintado de verde (grillete de 7 hasta 55 ton galvanizado en caliente)

Rango de temperatura: -20°C hasta +200°C

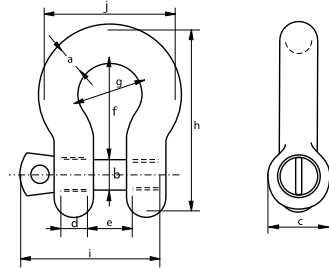
CMT	diámetro del cuerpo	diámetro pasador	diámetro ojo	ancho ojo	ancho interior	longitud interior	ancho arco	longitud	longitud perno	ancho	espesor tuerca	superficie de rodamiento	peso por unidad
ton	a mm	b mm	c mm	d mm	e mm	f mm	g mm	h mm	i mm	j mm	k mm	l mm	kg
7	22	22	46	19	32	96	64	153	115	110	19	41	2
12.5	28	28	61	25	44	121	82	197	151	146	24	54	4
18	35	35	69	30	54	148	102	239	175	180	29	64	7
30	40	42	90	35	69	165	126	279	211	200	34	79	13
40	55	51	109	45	84	199	140	331	252	235	38	97	21
55	60	57	115	55	90	240	160	389	299	270	45	100	30
75	68	70	125	54	110	290	185	473	317	317	40	120	45
125	85	80	154	85	137	366	220	583	413	390	40	150	84
150	94	95	179	89	147	391	253	645	445	434	50	170	117
200	110	105	199	100	158	481	280	759	480	482	50	205	179
250	126	120	227	110	179	542	300	859	535	530	60	240	260
300	135	134	245	122	195	601	350	947	590	620	70	265	350
400	160	160	293	145	231	576	370	985	675	690	80	320	580
500	170	180	328	160	263	681	450	1131	748	790	90	339	780
600	190	200	348	170	289	741	490	1234	809	865	100	370	980
700	200	215	392	190	315	751	540	1284	879	901	100	400	1360
800	218	230	420	200	342	851	554	1426	942	947	110	420	1430
900	242	255	466	220	368	851	580	1488	1023	1023	120	440	1650
1000	260	270	490	240	399	851	614	1532	1103	1107	120	460	2970
1250	285	300	510	260	452	931	650	1666	1227	1182	150	530	3700
1550	285	320	550	280	483	950	680	1710	1300	1253	150	560	4000



Grillete Tipo Lira - Súper (Capacidad Incrementada)

G-5261

Green Pin



Material: cuerpo y pasador de acero aleado de alta resistencia, grado 8, templado y revenido

Factor de seguridad: 5:1

Norma: ASME B30.26 y cumple con los requisitos de rendimiento de US Fed. Spec. RR-C-271 Tipo IVA Clase 2, grado B

Acabado: galvanizado en caliente

Rango de temperatura: -20°C hasta +200°C

CMT	diámetro del cuerpo	diámetro pasador	diámetro ojo	ancho ojo	ancho interior	longitud interior	ancho arco	longitud	longitud perno	ancho	peso por unidad
ton	a mm	b mm	c mm	d mm	e mm	f mm	g mm	h mm	i mm	j mm	kg
3.3	13.5	16	34	13	22	51	32	89	73	58	0.36
5	16	19	40	16	27	64	43	110	89	75	0.63
7	19	22	46	19	31	76	51	129	103	89	1.01
9.5	22	25	52	22	36	83	58	144	119	102	1.5
12.5	25	28	59	25	43	95	68	164	137	118	2.21

CMT	diámetro del cuerpo	diámetro pasador	diámetro ojo	ancho ojo	ancho interior	longitud interior	ancho arco	longitud	longitud perno	ancho	peso por
ton	a pulgada	b pulgada	c pulgada	d pulgada	e pulgada	f pulgada	g pulgada	h pulgada	i pulgada	j pulgada	lbs
3.3	1/2	5/8	1 11/32	1/2	7/8	2	1 1/4	3 1/2	2 7/8	2 9/32	0.79
5	5/8	3/4	1 9/16	5/8	1 1/16	2 17/32	1 11/16	4 11/32	3 1/2	2 15/16	1.38
7	3/4	7/8	1 13/16	3/4	1 7/32	3	2	5 3/32	4 1/16	3 1/2	2.22
9.5	7/8	1	2 1/16	7/8	1 13/32	3 9/32	2 9/32	5 21/32	4 11/16	4 1/32	3.31
12.5	1	1 1/8	2 5/16	31/32	1 11/16	3 3/4	2 11/16	6 15/32	5 13/32	4 21/32	4.86

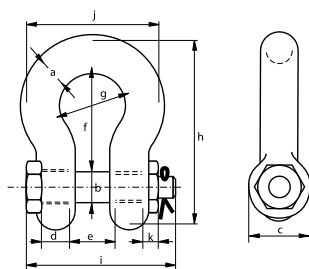
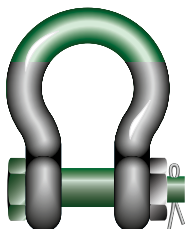




Grillete Tipo Lira - Súper con Tuerca y Pin

G-5263

Green Pin



Material: cuerpo y pasador de acero aleado de alta resistencia, grado 8, templado y revenido

Factor de seguridad: 5:1

Norma: ASME B30.26 y cumple con los requisitos de rendimiento de US Fed. Spec. RR-C-271 Tipo IVA Clase 3, grado B

Acabado: galvanizado en caliente (175 ton pintado)

Rango de temperatura: -20°C hasta +200°C

CMT	diámetro del arco	diámetro pasador	diámetro ojo	ancho ojo	ancho interior	longitud interior	ancho arco	longitud	longitud perno	ancho	espesor tuerca	peso por unidad
ton	a mm	b mm	c mm	d mm	e mm	f mm	g mm	h mm	i mm	j mm	k mm	kg
3.3	13.5	16	34	13	22	51	32	89	82	58	13	0.40
5	16	19	40	16	27	64	43	110	98	75	17	0.73
7	19	22	46	19	31	76	51	129	114	89	19	1.19
9.5	22	25	52	22	36	83	58	144	130	102	22	1.73
12.5	25	28	59	25	43	95	68	164	150	118	25	2.56
15	28	32	66	28	47	108	75	185	166	131	27	3.6
18	32	35	72	32	51	115	83	201	178	147	30	4.95
21	35	38	80	35	57	133	92	227	197	162	33	6.62
30	38	42	88	38	60	146	99	249	217	175	34	8.11
40	45	50	103	45	74	178	126	300	260	216	40	15
55	57	57	117	57	83	197	138	341	303	252	46	23
85	70	70	143	70	105	260	180	437	363	320	56	44
120	83	83	162	83	127	329	190	535	425	356	66	72
150**	95	95	208	95	147	400	238	647	524	428	50	112
175**	105	108	238	105	169	410	275	688	567	485	50	160

CMT	diámetro del arco	diámetro pasador	diámetro ojo	ancho ojo	ancho interior	longitud interior	ancho arco	longitud	longitud perno	ancho	espesor tuerca	peso por unidad
ton	a pulgada	b pulgada	c pulgada	d pulgada	e pulgada	f pulgada	g pulgada	h pulgada	i pulgada	j pulgada	k pulgada	lbs
3.3	1/2	5/8	1 11/32	1/2	7/8	2	1 1/4	3 1/2	3 7/32	2 9/32	1/2	0.88
5	5/8	3/4	1 9/16	5/8	1 1/16	2 17/32	1 11/16	4 11/32	3 27/32	2 15/16	2 1/32	1.61
7	3/4	7/8	1 13/16	3/4	1 7/32	3	2	5 3/32	4 1/2	3 1/2	3/4	2.62
9.5	7/8	1	2 1/16	7/8	1 13/32	3 9/32	2 9/32	5 21/32	5 1/8	4 1/32	7/8	3.81
12.5	1	1 1/8	2 5/16	31/32	1 11/16	3 3/4	2 11/16	6 15/32	5 29/32	4 21/32	31/32	5.64
15	1 1/8	1 1/4	2 19/32	1 3/32	1 27/32	4 1/4	2 15/16	7 9/32	6 17/32	5 5/32	1 1/16	7.94
18	1 1/4	1 3/8	2 27/32	1 1/4	2	4 17/32	3 9/32	7 29/32	7	5 25/32	1 3/16	10.91
21	1 3/8	1 1/2	3 5/32	1 3/8	2 1/4	5 1/4	3 5/8	8 15/16	7 3/4	6 3/8	1 5/16	14.59
30	1 1/2	1 5/8	3 15/32	1 1/2	2 3/8	5 3/4	3 29/32	9 13/16	8 17/32	6 7/8	1 5/16	17.88
40	1 3/4	2	4 1/16	1 25/32	2 29/32	7	4 31/32	11 13/16	10 1/4	8 1/2	1 9/16	33.07
55	2	2 1/4	4 19/32	2 1/4	3 9/32	7 3/4	5 7/16	13 7/16	11 15/16	9 29/32	1 25/32	50.71
85	2 1/2	2 3/4	5 5/8	2 3/4	4 1/8	10 1/4	7 3/32	17 7/32	14 9/32	12 19/32	2 7/32	97
120	3	3 1/4	6 3/8	3 9/32	5	12 15/16	7 15/32	21 1/16	16 23/32	14 1/32	2 5/8	158.73
150**	3 3/4	3 3/4	8 3/16	3 3/4	5 25/32	15 3/4	9 3/8	25 15/32	20 5/8	16 27/32	1 31/32	246.92
175**	4	4 1/4	9 3/8	4 1/8	6 21/32	16 5/32	10 13/16	27 3/32	22 5/16	19 3/32	1 31/32	352.74

* Para grilletes ≥ CMT 150t

** Con perno de cabeza redonda

** Excluidos de homologación de tipo ABS

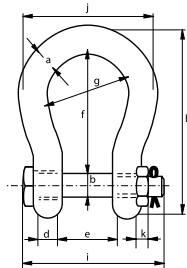




Grillete Tipo Lira de Boca Ancha

G-4263

Green Pin



Material: cuerpo y pasador de acero aleado de alta resistencia, grado 8, templado y revenido

Factor de seguridad: 6:1

Norma: ASME B30.26

Acabado: galvanizado en caliente

Rango de temperatura: -20°C hasta +200°C

CMT	diámetro del arco	diámetro pasador	diámetro ojo	ancho ojo	ancho interior	longitud interior	ancho arco	longitud	longitud perno	ancho	espesor tuerca	peso por unidad
ton	a mm	b mm	c mm	d mm	e mm	f mm	g mm	h mm	i mm	j mm	k mm	kg
4.75	22	25	52	22	63	112	88	173	157	132	22	2.08
6.5	25	28	59	25	75	135	105	204	183	155	25	3.14
8.5	28	32	66	28	82	148	115	225	205	171	27	4.36
9.5	32	35	72	32	90	162	126	248	224	190	30	5.95
12	35	38	79	35	100	180	140	274	245	210	33	7.87
16	38	42	88	38	106	216	159	319	248	235	19	12.5
25	45	50	103	45	127	248	175	370	296	265	23	16.7
30	50	57	118	50	146	273	207	411	332	307	26	25
55	65	70	145	65	165	314	213	487	389	343	32	45
75	83	83	164	83	184	330	254	537	455	420	39	77

CMT	diámetro del arco	diámetro pasador	diámetro ojo	ancho ojo	ancho interior	longitud interior	ancho arco	longitud	longitud perno	ancho	espesor tuerca	peso por unidad
ton	a pulgada	b pulgada	c pulgada	d pulgada	e pulgada	f pulgada	g pulgada	h pulgada	i pulgada	j pulgada	k pulgada	lbs
4.75	7/8	1	2 1/16	7/8	2 15/32	4 13/32	3 15/32	6 13/16	6 3/16	5 3/16	7/8	4.59
6.5	1	1 1/8	2 5/16	31/32	2 15/16	5 5/16	4 1/8	8 1/32	7 7/32	6 3/32	31/32	6.92
8.5	1 1/8	1 1/4	2 19/32	1 3/32	3 7/32	5 13/16	4 17/32	8 27/32	8 1/16	6 23/32	1 1/16	9.61
9.5	1 1/4	1 3/8	2 27/32	1 1/4	3 17/32	6 3/8	4 31/32	9 3/4	8 13/16	7 15/32	1 3/16	13.12
12	1 3/8	1 1/2	3 1/8	1 3/8	3 15/16	7 3/32	5 1/2	10 25/32	9 21/32	8 9/32	1 5/16	17.35
16	1 1/2	1 5/8	3 15/32	1 1/2	4 3/16	8 1/2	6 1/4	12 9/16	9 3/4	9 1/4	3/4	27.56
25	1 3/4	2	4 1/16	1 25/32	5	9 3/4	6 7/8	14 9/16	11 21/32	10 7/16	29/32	36.82
30	2	2 1/4	4 21/32	1 31/32	5 3/4	10 3/4	8 5/32	16 3/16	13 1/16	12 3/32	1 1/32	55.12
55	2 1/2	2 3/4	5 23/32	2 9/16	6 1/2	12 3/8	8 3/8	19 3/16	15 5/16	13 1/2	1 1/4	105.82
75	3 1/4	3 1/4	6 15/32	3 9/32	7 1/4	13	10	21 5/32	17 29/32	16 17/32	1 1/32	169.76