

CANCAMOS

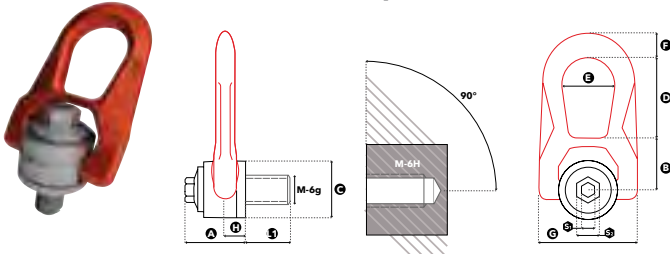


Cáncamo Giratorio y Articulado de Espiga

DSR-M

Codipro

roscado métrico, rango de 180° - 360°
Factor de seguridad: 5:1 / 4:1
Norma: EN 1677-1, ASME B30.26



referencia	diametro	FS 5:1 CMT (t)	FS 4:1 CMT (t)	Standard L ₁ (mm)	torque (Nm)	S ₁ (mm)	S ₂ (mm)	A (mm)	B (mm)	C (mm)	D (mm)	E (mm)	F (mm)	G (mm)	H (mm)	peso (kg)
DSR M 5 UP	M 5 X0.8	0.07	0.10	15	3	8	16	33	30	30	38	27	14	53	9.5	0.3
DSR M 6 UP	M 6 X1	0.15	0.20	15	4	8	16	33	30	30	38	27	14	53	9.5	0.3
DSR M 8 UP	M 8 X1.25	0.40	0.50	15	6	8	16	33	30	30	38	27	14	53	9.5	0.3
DSR M 10 UP	M 10 X1.5	0.70	0.90	18	10	8	16	33	30	30	38	27	14	53	9.5	0.3
DSR M 12 UP	M 12 X1.75	1.05	1.30	21	15	8	16	33	30	30	38	27	14	53	9.5	0.3
DSR M 14 UP	M 14 X2	1.40	1.80	23	30	8	20	45	40	45	53	38	17	76	13	0.9
DSR M 16 UP	M 16 X2	2.00	2.30	27	50	8	20	45	40	45	53	38	17	76	13	0.9
DSR M 18 UP	M 18 X2.5	2.30	2.30	27	70	8	20	45	40	45	53	38	17	76	13	0.9
DSR M 20 2T5 UP	M 20 X2.5	2.50	2.50	30	100	8	20	45	40	45	53	38	17	76	13	0.9
DSR M 20 3T2 UP	M 20 X2.5	2.90	3.20	25	100	14	24	62	55	60	83	55	25	115	19	2.6
DSR M 22 UP	M 22 X2.5	3.50	4.50	33	120	14	24	62	55	60	83	55	25	115	19	2.6
DSR M 24 UP	M 24 X3	4.40	5.50	36	160	14	24	62	55	60	83	55	25	115	19	2.6
DSR M 27 UP	M 27 X3	5.70	6.00	40	200	14	24	62	55	60	83	55	25	115	19	2.7
DSR M 30 6T3 UP	M 30 X3.5	6.00	6.30	45	250	14	24	62	55	60	83	55	25	115	19	2.7
DSR M 30 8T UP	M 30 X3.5	6.70	8.00	45	250	14	30	80	77	78	98	71	26	141	28	5.4
DSR M 36 UP	M 36 X4	8.00	8.50	54	320	14	30	80	77	78	98	71	26	141	28	5.4
DSR M 42 UP	M 42 X4.5	8.50	9.00	63	400	14	30	80	77	78	98	71	26	141	28	5.5



Cáncamo Giratorio y Articulado de Espiga

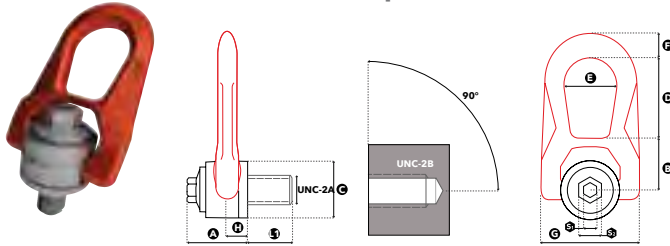
DSR-UNC

Codipro

roscado imperial, rango de 180° - 360°

Factor de seguridad: 5:1 / 4:1

Norma: EN 1677-1, ASME B30.26



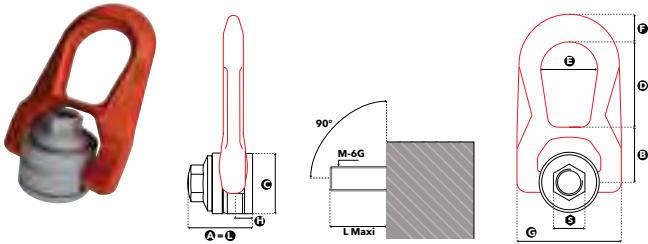
referencia	diametro	FS 5:1 CMT (lb)	FS 4:1 CMT (lb)	Standard L1 (mm)	torque (ft-lb)	S1 (mm)	S2 (mm)	A (mm)	B (mm)	C (mm)	D (mm)	E (mm)	F (mm)	G (mm)	H (mm)	peso (kg)
DSR U 025 UP	UNC 1/4"-20	330	450	13	3	8	16	32	30	30	38	27	14	53	9.5	0.3
DSR U 516 UP	UNC 5/16"-18	1.000	1.200	15	5	8	16	33	30	30	38	27	14	53	9.5	0.3
DSR U 038 UP	UNC 3/8"-16	1.300	1.600	17	8	8	16	33	30	30	38	27	14	53	9.5	0.3
DSR U 050 UP	UNC 1/2"-13	2.400	2.800	21	12	8	16	33	30	30	38	27	14	53	9.5	0.3
DSR U 058 UP	UNC 5/8"-11	3.900	4.900	27	40	8	20	45	40	45	53	38	17	76	13	0.9
DSR U 075 UP	UNC 3/4"-10	5.250	5.250	30	80	8	20	45	40	45	53	38	17	76	13	0.9
DSR U 078 UP	UNC 7/8"-9	7.900	9.800	33	90	14	24	62	55	60	83	55	25	115	19	2.5
DSR U 100 UP	UNC 1"-8	11.200	12.500	36	125	14	24	62	55	60	83	55	25	115	19	2.6
DSR U 118 UP	UNC 1.1/8"-7	11.500	13.000	42	160	14	24	62	55	60	83	55	25	115	19	2.6
DSR U 125 UP	UNC 1.1/4"-7	13.500	13.500	45	200	14	24	62	55	60	83	55	25	115	19	2.7



Cáncamo Giratorio y Articulado de Tuerca **FE.DSR-M**

Codipro

roscado métrico, rango de 180° - 360°
Factor de seguridad: 5:1 / 4:1
Norma: EN 1677-1, ASME B30.26



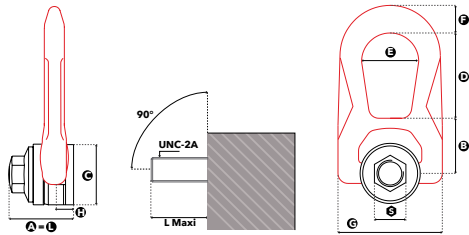
referencia	diámetro	FS 5:1 CMT (t)	FS 4:1 CMT (t)	MAXI L (mm)	torque (Nm)	S (mm)	A (mm)	B (mm)	C (mm)	D (mm)	E (mm)	F (mm)	G (mm)	H (mm)	peso (kg)
FE.DSR M 8 UP	M 8 X1.25	0.40	0.50	45	6	20	45	40	45	53	38	17	76	13	0.9
FE.DSR M 10 UP	M 10 X1.5	0.70	0.90	45	10	20	45	40	45	53	38	17	76	13	0.9
FE.DSR M 12 UP	M 12 X1.75	1.05	1.30	45	15	20	45	40	45	53	38	17	76	13	0.9
FE.DSR M 14 UP	M 14 X2	1.40	1.80	45	30	20	45	40	45	53	38	17	76	13	0.9
FE.DSR M 16 UP	M 16 X2	2.00	2.30	45	50	20	45	40	45	53	38	17	76	13	0.9
FE.DSR M 18 UP	M 18 X2.5	2.30	2.30	62	70	24	62	55	60	83	55	25	115	19	2.6
FE.DSR M 20 UP	M 20 X2.5	2.50	2.50	62	100	24	62	55	60	83	55	25	115	19	2.6
FE.DSR M 22 UP	M 22 X2.5	3.50	4.50	62	120	24	62	55	60	83	55	25	115	19	2.6



Cáncamo Giratorio y Articulado de Tuerca **FE.DSR-UNC**

Codipro

roscado imperial, rango de 180° - 360°
Factor de seguridad: 5:1 / 4:1
Norma: EN 1677-1, ASME B30.26



referencia	diámetro	FS 5:1 CMT (lb)	FS 4:1 CMT (lb)	MAXI L (mm)	torque (Nm)	S (mm)	A (mm)	B (mm)	C (mm)	D (mm)	E (mm)	F (mm)	G (mm)	H (mm)	peso (kg)
FE.DSR U 025 UP	UNC 1/4"-20	330	450	45	3	20	45	40	45	53	38	17	76	13	0.9
FE.DSR U 516 UP	UNC 5/16"-18	1.000	1.200	45	5	20	45	40	45	53	38	17	76	13	0.9
FE.DSR U 038 UP	UNC 3/8"-16	1.300	1.600	45	8	20	45	40	45	53	38	17	76	13	0.9
FE.DSR U 050 UP	UNC 1/2"-13	2.400	2.800	45	12	20	45	40	45	53	38	17	76	13	0.9
FE.DSR U 058 UP	UNC 5/8"-11	3.900	4.900	45	40	20	45	40	45	53	38	17	76	13	0.9
FE.DSR U 075 UP	UNC 3/4"-10	5.250	5.250	62	80	24	62	55	60	83	55	25	115	19	2.6
FE.DSR U 078 UP	UNC 7/8"-9	7.900	9.800	62	90	24	62	55	60	83	55	25	115	19	2.6



Cáncamo Giratorio y Articulado de Espiga

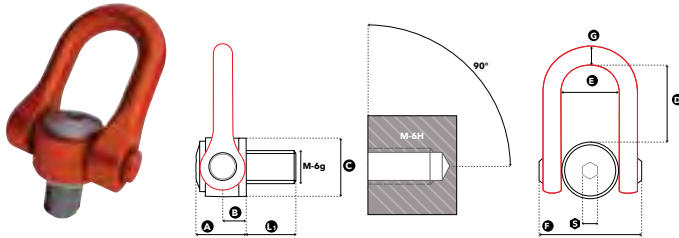
DSS-M

Codipro

robusto y de alta capacidad, roscado métrico
rango de 180° - 360°

Factor de seguridad: 5:1 / 4:1

Norma: EN 1677-1, ASME B30.26



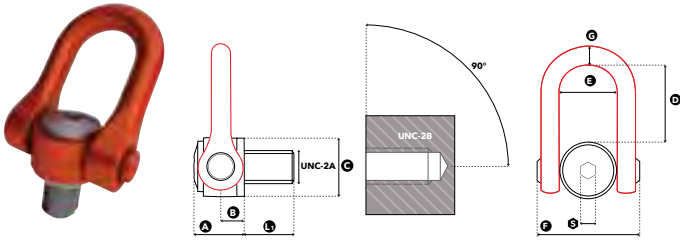
referencia	diametro	FS 5:1 CMT (t)	FS 4:1 CMT (t)	Standard L ₁ (mm)	torque (Nm)	S (mm)	A (mm)	B (mm)	C (mm)	D (mm)	E (mm)	F (mm)	G (mm)	peso (kg)
DSS M 24 UP	M 24 X3	4.50	5.50	36	160	19	61	31	70	98	73	149	33	5.4
DSS M 30 UP	M 30 X3.5	7.70	8.50	45	250	19	61	31	70	98	73	149	33	5.5
DSS M 33 UP	M 33 X3.5	8.50	10.50	50	250	19	61	31	70	98	73	149	33	5.5
DSS M 36 UP	M 36 X4	11.00	12.00	54	320	19	61	31	70	98	73	149	33	5.5
DSS M 36X3 UP	M 36 X3	11.00	12.00	54	320	19	61	31	70	98	73	149	33	5.5
DSS M 39 UP	M 39 X4	12.00	14.00	58	320	19	61	31	70	98	73	149	33	5.7
DSS M 42 UP	M 42 X4.5	13.00	15.00	63	400	19	61	31	70	98	73	149	33	5.8
DSS M 42X3 UP	M 42 X3	13.00	15.00	63	400	19	61	31	70	98	73	149	33	5.8
DSS M 45 UP	M 45 X4.5	14.50	16.00	63	400	19	61	31	70	98	73	149	33	5.9
DSS M 48 UP	M 48 X5	17.00	20.00	68	600	19	79	38	90	123	91	182	45	11.0
DSS M 48X3 UP	M 48 X3	17.00	20.00	68	600	19	79	38	90	123	91	182	45	11.0
DSS M 48X4 UP	M 48 X4	17.00	20.00	68	600	19	79	38	90	123	91	182	45	11.0
DSS M 52 UP	M 52 X5	19.00	21.00	68	600	19	79	38	90	123	91	182	45	11.2
DSS M 56 UP	M 56 X5.5	22.00	25.00	78	600	19	79	38	90	123	91	182	45	11.3
DSS M 56X4 UP	M 56 X4	22.00	25.00	78	600	19	79	38	90	123	91	182	45	11.4
DSS M 64 UP	M 64 X6	25.00	32.10	90	600	19	79	38	95	123	91	182	45	12.2
DSS M 64X4 UP	M 64 X4	25.00	32.10	90	600	19	79	38	95	123	91	182	45	12.2
DSS M 72 UP	M 72 X6	22.00	25.00	90	600	19	79	38	95	123	91	182	45	14.0
DSS M 72X4 UP	M 72 X4	22.00	25.00	90	600	19	79	38	95	123	91	182	45	14.0
DSS M 80 UP	M 80 X6	25.00	32.10	90	600	19	79	38	100	123	91	182	45	15.0
DSS M 90 UP	M 90 X6	25.00	32.10	90	600	19	79	38	100	123	91	182	45	15.5
DSS M 100 UP	M 100 X6	25.00	32.10	90	600	19	79	38	110	123	91	182	45	16.5



Cáncamo Giratorio y Articulado de Espiga **DSS-UNC**

Codipro

robusto y de alta capacidad, roscado imperial
rango de 180° - 360°
Factor de seguridad: 5:1 / 4:1
Norma: EN 1677-1, ASME B30.26



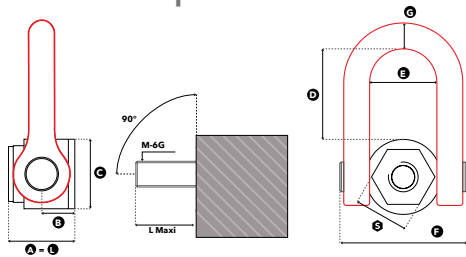
referencia	diametro	FS 5:1 CMT (lb)	FS 4:1 CMT (lb)	Standard L1 (mm)	torque (ft-lb)	S (mm)	A (mm)	B (mm)	C (mm)	D (mm)	E (mm)	F (mm)	G (mm)	peso (kg)
DSS U 100 UP	UNC 1"-8	10.000	13.000	36	125	19	61	31	70	98	73	149	33	5.4
DSS U 125 UP	UNC 1.1/4"-7	15.000	19.000	45	200	19	61	31	70	98	73	149	33	5.4
DSS U 138 UP	UNC 1.3/8"-6	21.000	22.000	54	240	19	61	31	70	98	73	149	33	5.4
DSS U 150 UP	UNC 1.1/2"-6	22.000	27.000	54	240	19	61	31	70	98	73	149	33	5.4
DSS U 175 UP	UNC 1.3/4"-5	27.000	33.000	63	300	19	61	31	70	98	73	149	33	5.9
DSS U 200 UP	UNC 2"-4.5	38.000	50.000	76	450	19	79	38	90	123	91	182	45	11.1
DSS U 250 UP	UNC 2.1/2"-4	48.500	55.000	90	450	19	79	38	95	123	91	182	45	12.2



Cáncamo Giratorio y Articulado de Tuerca **FE.DSS-M**

Codipro

robusto y de alta capacidad, roscado métrico
rango de 180° - 360°
Factor de seguridad: 5:1 / 4:1
Norma: EN 1677-1, ASME B30.26



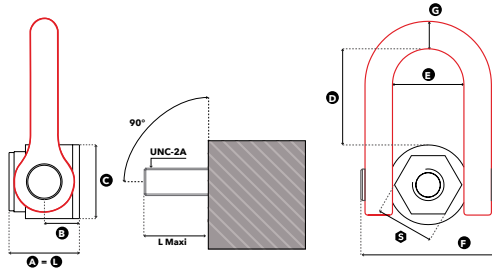
referencia	diametro	FS 5:1 CMT (t)	FS 4:1 CMT (t)	MAXI L (mm)	torque (Nm)	S (mm)	A (mm)	B (mm)	C (mm)	D (mm)	E (mm)	F (mm)	G (mm)	peso (kg)
FE.DSS M 24 UP	M 24 X3	4.50	5.50	66	160	50	66	31	70	98	73	149	33	5.1
FE.DSS M 27 UP	M 27 X3	5.20	6.50	66	200	50	66	31	70	98	73	149	33	5.1
FE.DSS M 30 UP	M 30 X3.5	7.50	8.50	66	250	50	66	31	70	98	73	149	33	5.1
FE.DSS M 33 UP	M 33 X3.5	8.00	10.50	66	250	50	66	31	70	98	73	149	33	5.1
FE.DSS M 36 UP	M 36 X4	10.00	12.00	66	320	50	66	31	70	98	73	149	33	5.1
FE.DSS M 39 UP	M 39 X4	12.00	14.00	89	320	60	60	38	95	123	91	182	45	10
FE.DSS M 42 UP	M 42 X4.5	13.00	15.00	89	400	60	60	38	95	123	91	182	45	10
FE.DSS M 45 UP	M 45 X4.5	14.50	16.00	89	400	60	60	38	95	123	91	182	45	10
FE.DSS M 48 UP	M 48 X5	17.00	20.00	89	600	60	60	38	95	123	91	182	45	10
FE.DSS M 52 UP	M 52 X5	19.00	21.00	89	600	60	60	38	95	123	91	182	45	10



Cáncamo Giratorio y Articulado de Tuerca **FE.DSS-UNC**

Codipro

robusto y de alta capacidad, roscado imperial
rango de 180° - 360°
Factor de seguridad: 5:1 / 4:1
Norma: EN 1677-1, ASME B30.26



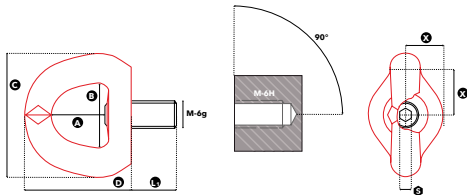
referencia	diametro	FS 5:1 CMT (lb)	FS 4:1 CMT (lb)	MAXI L (mm)	torque (Nm)	S (mm)	A (mm)	B (mm)	C (mm)	D (mm)	E (mm)	F (mm)	G (mm)	peso (kg)
FE.DSS U 100 UP	UNC 1"-8	10.000	13.000	66	125	50	66	31	70	98	73	149	33	5.1
FE.DSS U 125 UP	UNC 1.1/4"-7	15.000	19.000	66	200	50	66	31	70	98	73	149	33	5.1
FE.DSS U 138 UP	UNC 1.3/8"-6	21.000	22.000	66	240	50	66	31	70	98	73	149	33	5.1
FE.DSS U 150 UP	UNC 1.1/2"-6	22.000	27.000	89	240	60	89	38	95	123	91	182	45	10
FE.DSS U 200 UP	UNC 2"-4.5	38.000	50.000	89	450	60	89	38	95	123	91	182	45	10



Cáncamo Giratorio de Espiga **SEB-M**

Codipro

roscado métrico
rango de 360°
Factor de seguridad: 5:1 / 4:1
Norma: EN 1677-1, ASME B30.26



referencia	diametro	FS 5:1 CMT (t)	FS 4:1 CMT (t)	Standard L ₁ (mm)	torque (Nm)	X	S (mm)	A (mm)	B (mm)	C (mm)	D (mm)	peso (kg)
SEB M 8 UP	M 8 X1.25	0.40	0.50	14	6	20	6	30	34	60	57	0.24
SEB M 10 UP	M 10 X1.5	0.50	0.70	17	10	20	6	30	34	60	57	0.24
SEB M 12 UP	M 12 X1.75	0.80	0.90	21	15	20	6	30	34	60	57	0.24
SEB M 16 UP	M 16 X2	1.40	1.80	27	50	35	8	38	45	88	80	0.8
SEB M 20 UP	M 20 X2.5	2.00	2.70	30	100	35	8	38	45	88	80	0.8
SEB M 24 3T8 UP	M 24 X3	3.20	3.80	36	160	35	14	38	45	88	80	0.8
SEB M 24 4T2 UP	M 24X3	3.40	4.20	36	160	50	14	58	70	115	106	2.6
SEB M 30 UP	M 30 3.5	5.50	6.30	45	250	50	14	58	70	115	106	2.7
SEB M 36 UP	M 36 X4	9.00	11.00	54	320	70	14	83	94	168	155	7
SEB M 42 UP	M 42 X4.5	12.00	15.00	63	400	70	14	83	94	168	155	7
SEB M 48 UP	M 48 X5	15.00	16.00	68	600	70	19	80	94	168	155	7

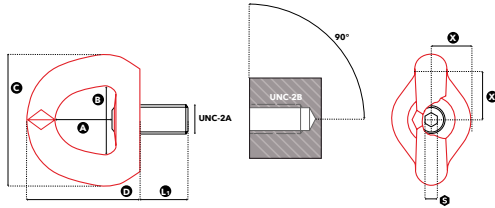


Cáncamo Giratorio de Espiga

SEB-UNC

Codipro

roscado imperial
rango de 360°
Factor de seguridad: 5:1 / 4:1
Norma: EN 1677-1, ASME B30.26



referencia	diametro	FS 5:1 CMT (lb)	FS 4:1 CMT (lb)	Standard L ₁ (mm)	torque (ft-lb)	X	S (mm)	A (mm)	B (mm)	C (mm)	D (mm)	peso (kg)
SEB U 038 UP	UNC 3/8"-16	1.200	1.500	17	8	20	6	30	34	60	57	0.24
SEB U 050 UP	UNC 1/2"-13	1.800	1.950	21	12	20	6	30	34	60	57	0.24
SEB U 058 UP	UNC 5/8"-11	3.200	4.000	27	40	35	8	38	45	88	80	0.8
SEB U 075 UP	UNC 3/4"-10	4.750	5.900	30	80	35	8	38	45	88	80	0.8
SEB U 100 UP	UNC 1"-8	7.500	9.300	36	125	50	14	58	70	115	106	2.6
SEB U 125 UP	UNC 1.1/4"-7	12.200	13.800	45	200	70	14	58	70	115	106	2.8
SEB U 150 UP	UNC 1.1/2"-6	20.000	25.000	62	240	70	14	83	94	168	155	7
SEB U 200 UP	UNC 2"-4.5	33.000	35.200	70	450	70	19	83	94	168	155	7.3

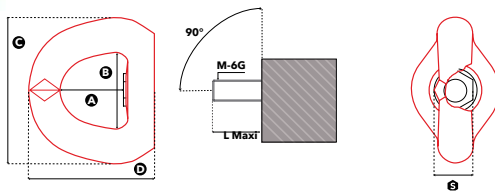


Cáncamo Giratorio de Tuerca

FE.SEB-M

Codipro

roscado métrico
rango de 360°
Factor de seguridad: 5:1 / 4:1
Norma: EN 1677-1, ASME B30.26



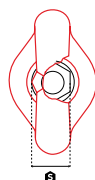
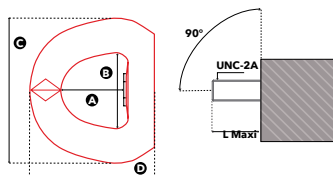
referencia	diametro	FS 5:1 CMT (t)	FS 4:1 CMT (t)	MAXI L (mm)	torque (Nm)	S (mm)	A (mm)	B (mm)	C (mm)	D (mm)	peso (kg)
FE.SEB M 8 UP	M 8 X1.25	0.40	0.50	22	6	21	38	45	88	80	0.8
FE.SEB M 10 UP	M 10 X1.5	0.50	0.70	22	10	21	38	45	88	80	0.8
FE.SEB M 12 UP	M 12 X1.75	0.80	0.90	22	15	21	38	45	88	80	0.8
FE.SEB M 16 UP	M 16 X2	1.40	1.80	22	50	21	38	45	88	80	0.8
FE.SEB M 20 UP	M 20 X2.5	2.00	2.70	35	100	36	55	70	115	106	2.5
FE.SEB M 24 UP	M 24 X3	3.40	4.20	48	160	40	77	94	168	155	6.3
FE.SEB M 30 UP	M 30 3.5	5.50	6.30	48	250	40	77	94	168	155	6.3
FE.SEB M 36 UP	M 36 X4	9.00	11.00	48	320	40	77	94	168	155	6.3



Cáncamo Giratorio y Articulado de Tuerca **FE.SEB-UNC**

Codipro

roscado imperial
rango de 360°
Factor de seguridad: 5:1 / 4:1
Norma: EN 1677-1, ASME B30.26



referencia	diametro	FS 5:1 CMT (lb)	FS 4:1 CMT (lb)	MAXI L (mm)	tórque (ft-lb)	S (mm)	A (mm)	B (mm)	C (mm)	D (mm)	peso (kg)
FE.SEB U 038 UP	UNC 3/8"-16	1.200	1.500	22	8	21	38	45	88	80	0.8
FE.SEB U 050 UP	UNC 1/2"-13	1.800	1.950	22	12	21	38	45	88	80	0.8
FE.SEB U 058 UP	UNC 5/8"-11	3.200	4.000	22	40	21	38	45	88	80	0.8
FE.SEB U 075 UP	UNC 3/4"-10	4.750	5.900	35	80	36	55	70	115	106	2.5
FE.SEB U 100 UP	UNC 1"-8	7.500	9.300	48	125	40	77	94	168	155	6.3
FE.SEB U 125 UP	UNC 1.1/4"-7	12.200	13.800	48	200	40	77	94	168	155	6.3



Cáncamo de Espiga G8

AL/ALUNC

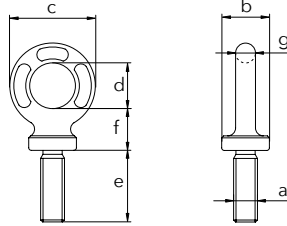
Green Pin

Material: acero aleado, grado 8, templado y revenido

Factor de seguridad: 5:1

Acabado: pintado de rojo o blanco

Rango de temperatura: -40°C hasta +200°C



CMT	diámetro rosca	diámetro de la base	diámetro exterior ojo	diámetro interior ojo	longitud	espesor base	diámetro	peso por unidad
t	a mm	b mm	c mm	d mm	e mm	f mm	g mm	kg
0.2	M6 x 1.00	20	34	20	20	17	7	0.05
0.4	M8 x 1.25	20	34	20	24	17	7	0.07
0.7	M10 x 1.50	20	38	22	30	19	8	0.08
1	M12 x 1.75	25	47	27	36	23	10	0.14
1.2	M14 x 2.00	30	57	30	40	27	14	0.25
1.5	M16 x 2.00	36	63	35	53	31	14	0.39
2	M18 x 2.50	36	63	35	53	31	14	0.38
2.5	M20 x 2.50	40	72	40	58	34	16	0.58
3	M22 x 2.50	42	82	45	64	38	19	1.01
4	M24 x 3.00	55	95	55	84	40	20	1.12
5	M27 x 3.00	55	95	55	84	40	20	1.18
6	M30 x 3.50	60	108	60	99	49	24	1.84
7	M33 x 3.50	60	108	60	99	49	24	2.01
8	M36 x 4.00	65	118	68	117	47	25	2.44
9	M39 x 4.00	65	118	68	117	47	25	2.62
10	M42 x 4.50	70	142	80	135	61	31	5.41
15	M45 x 4.50	70	142	80	135	61	31	4.16
18	M48 x 5.00	95	181	97	150	68	42	8.22
20	M52 x 5.00	95	181	97	150	68	42	8.55
25	M56 x 5.50	95	181	97	150	68	42	8.85
30	M60 x 5.50	95	181	97	150	68	42	9.16
36	M64 x 6.00	95	181	97	150	68	42	9.55

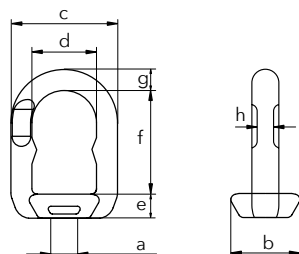
CMT	diámetro rosca	diámetro de la base	diámetro exterior ojo	diámetro interior ojo	longitud	espesor base	diámetro	peso por unidad
t	a pulgada	b mm	c mm	d mm	e mm	f mm	g mm	kg
0.2	1/4 - 20UNC	20	34	20	20	17	7	0.05
0.55	5/16 - 18UNC	20	34	20	24	17	7	0.06
0.7	3/8 - 16UNC	20	38	22	30	19	8	0.08
1	1/2 - 13UNC	25	47	27	36	23	10	0.14
1.5	5/8 - 11UNC	36	63	35	53	31	14	0.38
2.5	3/4 - 10UNC	40	72	40	58	34	16	0.55
3	7/8 - 9UNC	42	82	45	64	38	19	0.81
4	1 - 8UNC	55	95	55	84	40	20	1.14
5	1 1/8 - 7UNC	55	95	55	84	40	20	1.21
6	1 1/4 - 7UNC	60	108	60	99	49	24	1.91
8	1 1/2 - 6UNC	65	118	68	117	47	25	2.52



Cáncamo de Tuerca G8

EL

Green Pin



Material: acero aleado, grado 8, templado y revenido

Factor de seguridad: 5:1

Acabado: pintado de rojo o blanco

Rango de temperatura: -40°C hasta +200°C

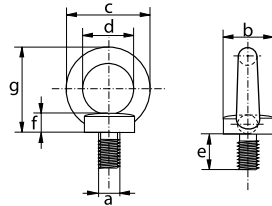
CMT	diámetro rosca	diámetro de la base	ancho	ancho interior	espesor base	longitud interior	diámetro	espesor	peso por unidad
t	a mm	b mm	c mm	d mm	e mm	f mm	g mm	h mm	kg
0.2	M6 x 1.00	31	51	30	14	44	11	6	0.15
0.4	M8 x 1.25	31	51	30	14	44	11	6	0.15
0.7	M10 x 1.50	31	51	30	14	44	11	6	0.15
1	M12 x 1.75	39	56	32	15	48	12	6	0.29
1.2	M14 x 2.00	39	56	32	15	48	12	6	0.29
1.5	M16 x 2.00	44	65	37	16	60	14	8	0.38
2	M18 x 2.50	44	65	37	16	60	14	8	0.38
2.5	M20 x 2.50	44	65	37	16	60	14	8	0.38
3	M22 x 2.50	52	79	48	21	75	16	11	0.63
4	M24 x 3.00	52	79	48	21	75	16	11	0.63
5	M27 x 3.00	52	79	48	21	75	16	11	0.63
6	M30 x 3.50	66	96	58	25	88	21	14	1.11
7	M33 x 3.50	66	96	58	25	88	21	14	1.11
8	M36 x 4.00	84	121	73	39	100	25	17	2.22
9	M39 x 4.00	84	121	73	39	100	25	17	2.22
10	M42 x 4.50	84	121	73	39	100	25	17	2.22
15	M45 x 4.50	90	132	82	42	121	25	22	2.73
18	M48 x 5.00	90	132	82	42	121	25	22	2.73



Cáncamo de Espiga

E-8140

Green Pin



Material: acero al carbono C15

Factor de seguridad: 6:1

Norma: DIN 580

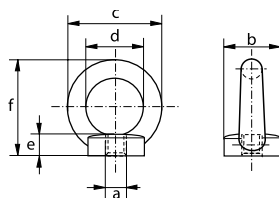
Acabado: electro-galvanizado

CMT	diámetro rosca	diámetro de la base	diámetro exterior ojo	diámetro interior ojo	longitud	espesor base	altura	peso cada 100 uds
t	a mm	b mm	c mm	d mm	e mm	f mm	g mm	kg
0.07	M 6 x 1.00	20	36	20	13	6	36	5.1
0.14	M 8 x 1.25	20	36	20	13	6	36	5.5
0.23	M 10 x 1.50	25	45	25	17	8	45	10.3
0.34	M 12 x 1.75	30	54	30	20.5	10	53	16.9
0.49	M 14 x 2.00	35	63	35	27	12	60	29.9
0.7	M 16 x 2.00	35	63	35	27	12	62	30.7
0.9	M 18 x 2.50	40	72	40	30	14	71	42.8
1.2	M 20 x 2.50	40	72	40	30	14	71	42.4
1.5	M 22 x 2.50	45	81	45	39	14	80	62.8
1.8	M 24 x 3.00	50	90	50	36	18	90	90.8
2.5	M 27 x 3.00	50	90	50	39	18	90	88.3
3.2	M 30 x 3.50	65	108	60	45	22	109	159
4.3	M 33 x 3.50	65	108	60	45	22	110	167
4.6	M 36 x 4.00	75	126	70	54	26	128	235
6.1	M 39 x 4.00	75	126	70	54	26	130	266
6.3	M 42 x 4.50	85	144	80	63	30	147	403
8	M 45 x 4.50	85	144	80	63	35	150	521
8.6	M 48 x 5.00	100	166	90	68	35	168	632
11.5	M 56 x 5.50	110	184	100	78	38	187	879
16	M 64 x 6.00	120	206	110	90	42	208	1240
20	M 72 x 6.00	150	260	140	100	50	260	2293
28	M 80 x 6.00	170	296	160	112	55	298	3200
40	M 100 x 6.00	190	330	180	130	60	330	4800



Cáncamo de Tuerca
E-8142
 Green Pin

Material: acero al carbono C15
 Factor de seguridad: 6:1
 Norma: DIN 582
 Acabado: electro-galvanizado



CMT	diámetro rosca	diámetro de la base	diámetro exterior ojo	diámetro interior ojo	espesor base	altura	peso cada 100 uds
t	a mm	b mm	c mm	d mm	e mm	f mm	kg
0.07	M 6 x 1.00	20	36	20	8.5	36	5.1
0.14	M 8 x 1.25	20	36	20	8.5	36	5.2
0.23	M 10 x 1.50	25	45	25	10	45	9.4
0.34	M 12 x 1.75	30	54	30	11	53	16
0.49	M 14 x 2.00	35	63	35	13	60	25.5
0.7	M 16 x 2.00	35	63	35	13	62	24
0.9	M 18 x 2.50	40	72	40	16	71	36
1.2	M 20 x 2.50	40	72	40	16	71	35.2
1.5	M 22 x 2.50	45	81	45	18	80	51.7
1.8	M 24 x 3.00	50	90	50	20	90	75.4
2.5	M 27 x 3.00	50	90	50	20	90	102
3.2	M 30 x 3.50	65	108	60	25	109	125
4.3	M 33 x 3.50	65	108	60	25	110	131
4.6	M 36 x 4.00	75	126	70	30	128	208
6.1	M 39 x 4.00	75	126	70	30	130	210
6.3	M 42 x 4.50	85	144	80	35	147	305
8	M 45 x 4.50	85	144	80	35	150	407
8.6	M 48 x 5.00	100	166	90	40	168	502
8.6	M 52 x 5.00	110	184	100	45	187	830
11.5	M 56 x 5.50	110	184	100	45	187	669
16	M 64 x 6.00	120	206	110	50	208	930
21	M 72 x 6.00	150	260	140	60	260	1500